

### Capacidad

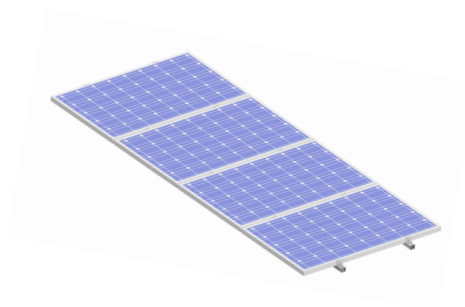
De 1 a 20 módulos fotovoltaicos  
Dispuestos en 1 fila

### Inclinación del módulo

Instalación integrada en la cubierta  
Mantiene la inclinación existente

### Materiales

Aluminio - EN AW 6005A T6  
Tornillería - Acero Inoxidable



### Tamaño del módulo

Soporte válido para módulos de hasta 72 células  
Altura libre del módulo- 60 o 130 mm, a elegir

### Instalaciones recomendadas

Cubiertas metálicas



Planos incluidos



Fácil montaje



Estructura atornillada